

DESCRIPTION

Le SILE est un sectionneur à vide, unipolaire de service intérieur, pour usage général. Pour des lignes de 12 à 36 kV et des intensités de 400 et 630 A.

Il est monté sur un châssis en acier laminé, protégé contre la corrosion par une peinture Epoxy. Il est fourni avec des isolateurs en résine Epoxy. Les lames de sectionnement sont formées de deux voies en parallèle et d'un contact central, actionnées par un axe commun par l'intermédiaire des bielles correspondantes.

Sa fabrication répond aux normes UNE-EN 62271-102.

ACCESORIES

- **Contacts auxiliaires**

Peut être équipé de contacts auxiliaires de signalisation.

- **Enclenchement par serrure**

L'enclenchement du sectionneur peut être réalisé avec une serrure HERPE, RONIS ou similaire, pour verrouiller la position «ouvert» ou «fermé». En principe, elle est disposée dans la commande de manœuvre type P1, sauf avec l'actionnement de type 01, 02 ou 05 par levier, auquel cas elle est disposée à l'extrémité de l'arbre du sectionneur.

Pour faire en sorte que le sectionneur coupe toujours à vide, elle doit être coordonnée avec une autre serrure identique, montée sur l'interrupteur général.

ACTIONNEMENT

L'arbre de commande est prévu pour être actionné à droite ou à gauche, indistinctement, avec les transmissions de commande suivantes:

- **Levier 01**

Actionnement par levier avec orifice à l'extrémité pour manœuvre avec perche.

- **Levier 02**

Actionnement par levier avec orifice à l'extrémité pour manœuvre avec perche.

- **Levier 05**

Actionnement par levier avec bille à l'extrémité pour manœuvre directe.

- **Type P1**

Actionnement par levier frontal avec bille, avec bielle de transmission (sortie latérale)

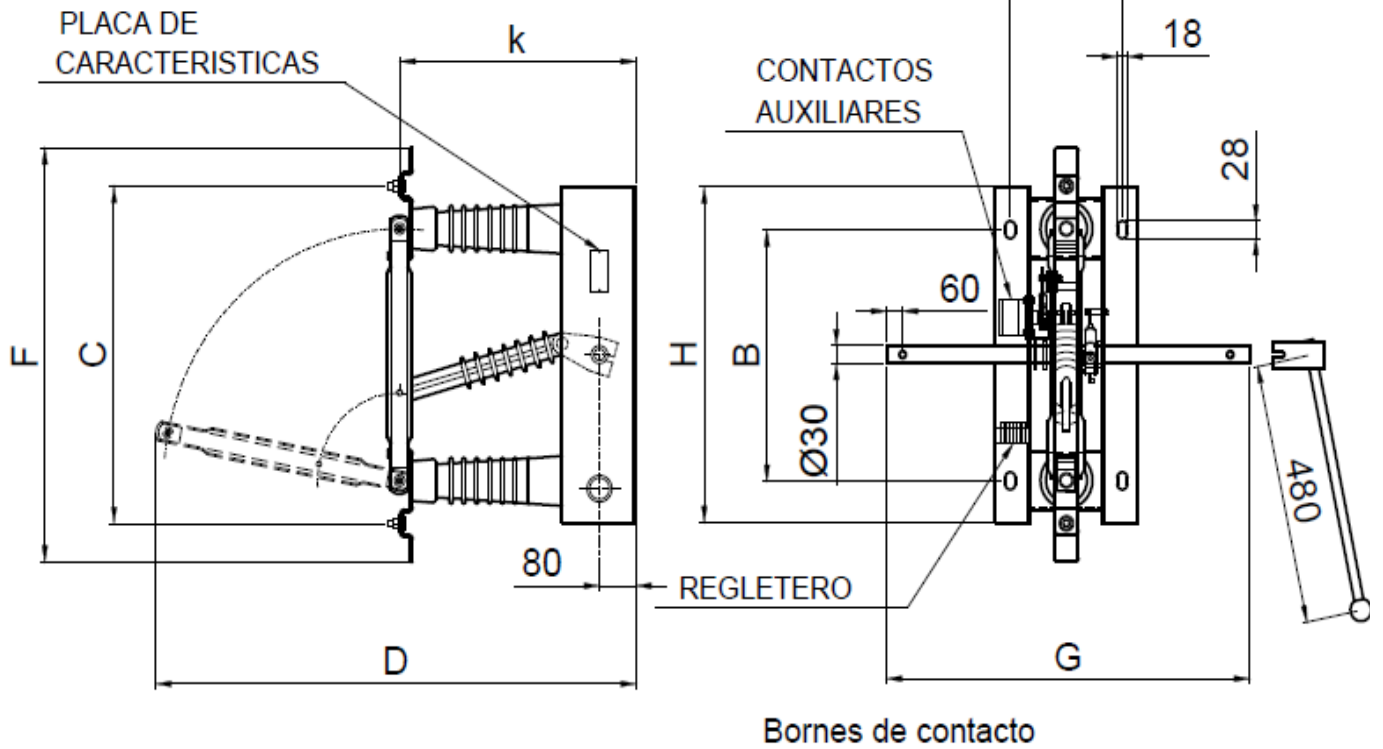
- **Axe de rallonge**

Toutes les transmissions admettent un axe de rallonge si la commande le requiert.

CARACTÉRISTIQUES TECHNIQUES

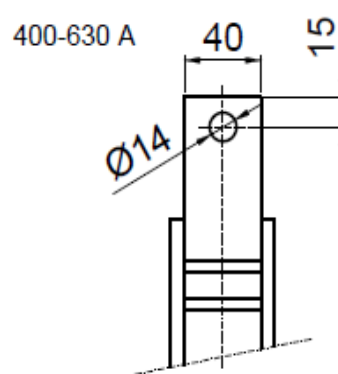
TYPE	TENSION NOMINALE kV	NIVEL D'INSOLATION		COURANT NOMINAL A	COURANT THERMIQUE 1 Sec. kA	COURANT DYNAMIQUE kA
		ENTRE PHASES ET MASSES kV/kV	A LA DISTANCE DE SECTIONNEMENT kV/kV			
SILE-U/7.2	7.2	20/60	23/70	400 630	16	40
SILE-U/12	12	28/75	32/85	400 630	16	40
SILE-U/24	24	50/125	60/145	400 630	16	40
SILE-U/36.1	36	70/145	80/165	400 630	16	40
SILE-U/36	36	70/170	80/195	400 630	16	40

SILE-U



COUPLE DE SERRAGE

- Phase terminale M12: 20 N.m
- Borne de terre M16: 45 N.m
- Fixations de base M16: 164 N.m



DIMENSIONS (mm)

TIPO	TENSION ASIGNEE	COURANT	A	B	C	D	F	G	H	K
	kV	A								
SILE-7.2U	7.2	400	200	280	340	495	450	500	340	275
		630								
SILE-12U	12	400	200	280	340	495	450	500	340	275
		630								
SILE-24U	24	400	200	336	456	695	566	650	470	361
		630								
SILE-36U	36	400	200	450	570	885	680	800	584	436
		630								