



DESCRIPTION

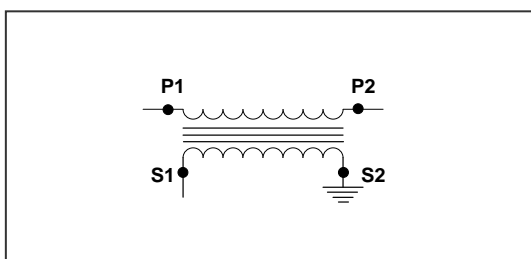
Transformateur de courant à basse tension sans enroulement primaire pour l'alimentation des instruments de mesure, des compteurs, des relais et autres appareils similaires. Il est conçu pour service intérieur.

Le transformateur AKH-01/02 a été conçu pour la détection des courants homopolaires. Ce transformateur fait la somme des trois courants là-dedans un seul noyau magnétique, ce qui donne comme résultat un courant dans le secondaire du transformateur, à condition qu'il existe un courant homopolaire dans le système primaire.

La partie active est enrobée en résine de polyuréthane (classe d'isolement B, d'accord à la Norme IEC60085) couleur noir, avec une très élevée résistance chimique.

Il est de type toroïdal.

CONNEXIONS



CARACTÉRISTIQUES MÉCANIQUES

- Couple de serrage:
 - Bornes secondaires M5: 1.5 N.m
 - Fixations de base M10: 38 N.m
- Couverte bornes secondaires du méthacrylate transparent.
- Supports d'ancrage en fer zingué pour prévenir la corrosion.
- Poids approximatif de l'appareil: 5 kg

TABLEAU DE CLASSES ET PUISSANCES (*)

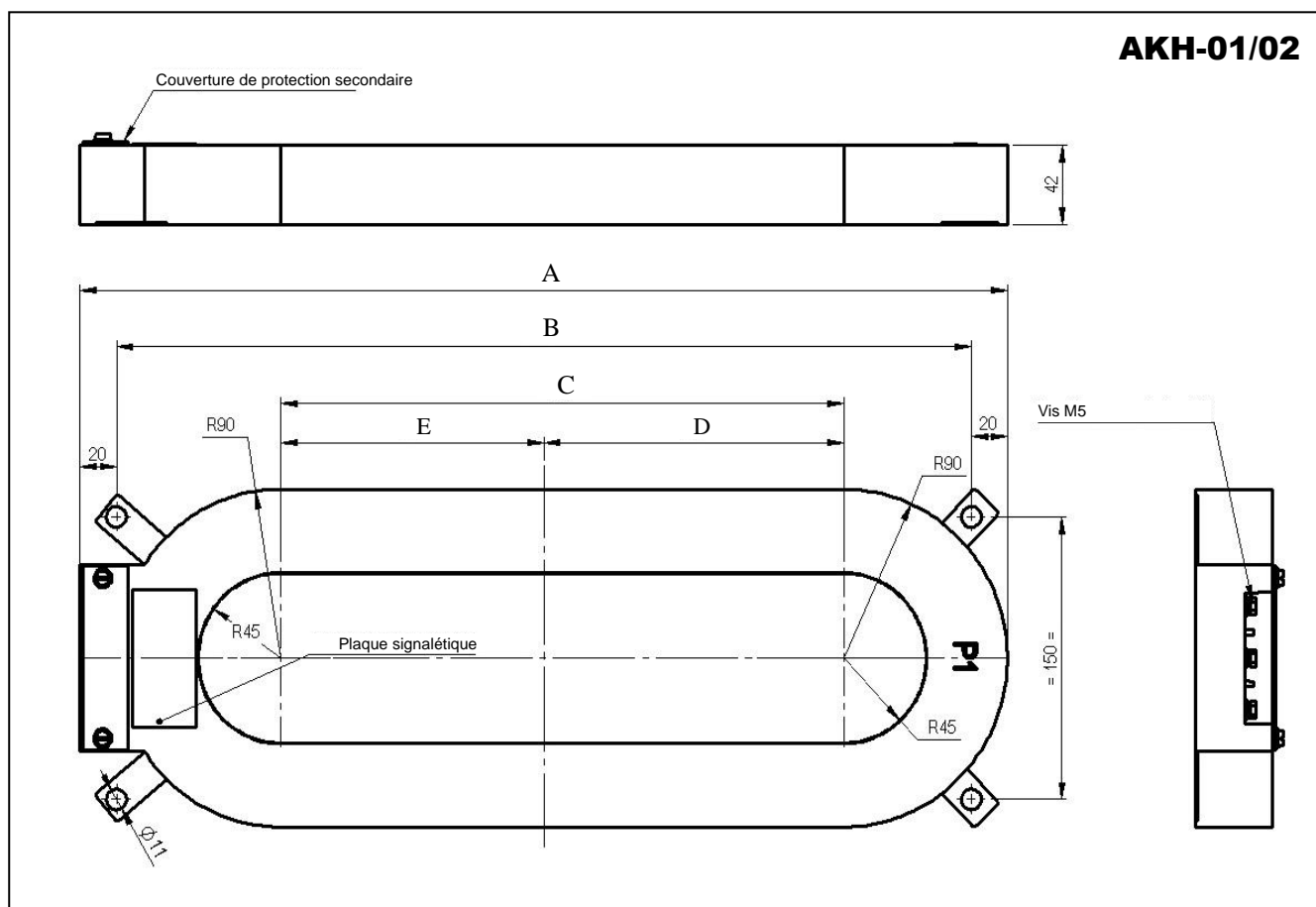
| Relation (A) | Puissance de précision | Classe ou Limite d'erreur | |
|--------------|------------------------|---------------------------|---|
| | | Type 1 | Type 2 |
| 20/1 | 0.10 VA | 10P10 | a 0.05In ±15% a In ±10% a 10In ±15% |
| 30/1 | 0.10 VA | 5P10 | |
| 50/1 | 0.10 ... 0.25 VA | 5P10 | |
| 60/1 | 0.10 ... 0.25 VA | 5P10 | |
| 100/1 | 0.10 ... 0.25 VA | 5P10 | |

(*) Sur demande, d'autres classes et relations autres que celles de la table peuvent être budgétées.

CARACTÉRISTIQUES ÉLECTRIQUES

| | | IEC 61869-1 et -2 |
|---|------------|-------------------|
| Tension plus élevée pour le matériel (U_m) (kV) | | 0.72 |
| Tension Maximale de service (kV) | | 0.72 |
| Tension supportée attribuée à la fréquence industrielle (kV) | Primaire | -- |
| | Secondaire | 3 |
| Tension supportée attribuée à l'impulsion type rayon (valeur de crête) (kV) | | -- |
| Intensité primaire attribuée (A) | | >20 |
| Limite d'intensité étendue (%) | | 120 |
| Intensité secondaire attribuée (I_{sn}) (A) | | 1 |
| Fréquence attribuée (f) (Hz) | | 50/60 |
| Nombre d'enroulements secondaires | | 1 |
| Intensité thermique de court-circuit (I_{th}) (kA) | | 16 |
| Intensité dynamique attribuée (I_{dyn}) | | 2.5 I_{th} |

DIMENSIONS (mm)



| Model | A | B | C | D | E |
|--------|-----|-----|-----|-----|-----|
| AKH-01 | 510 | 470 | 310 | 165 | 145 |
| AKH-02 | 470 | 430 | 270 | 145 | 125 |