



DESCRIPCIÓN

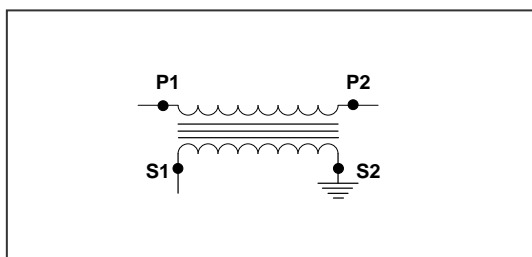
Transformador de intensidad de baja tensión sin bobinado primario destinado a alimentar instrumentos de medida, contadores, relés y otros aparatos análogos. Para uso interior.

El transformador AKH-01/02 está diseñado para la detección de corrientes homopolares. Este transformador realiza la suma de las tres corrientes dentro de un solo núcleo magnético, lo cual da como resultado una corriente en el secundario del transformador siempre y cuando exista corriente homopolar en el sistema primario.

La parte activa está ocluida en resina de poliuretano de clase de aislamiento B (s/norma CEI 60085), color negro. Tiene gran resistencia química.

Es de tipo toroidal.

CONEXIONES



CARACTERÍSTICAS MECÁNICAS

- Par de apriete de la tornillería:
 - Bornes secundarios M5: 1.5 N.m
 - Fijaciones base M10: 38 N.m
- Cubierta bornes secundarios de metacrilato transparente.
- Soportes de anclaje de hierro zincado para evitar la corrosión.
- Peso aproximado aparato: 5 kg

TABLA DE CLASES Y POTENCIAS (*)

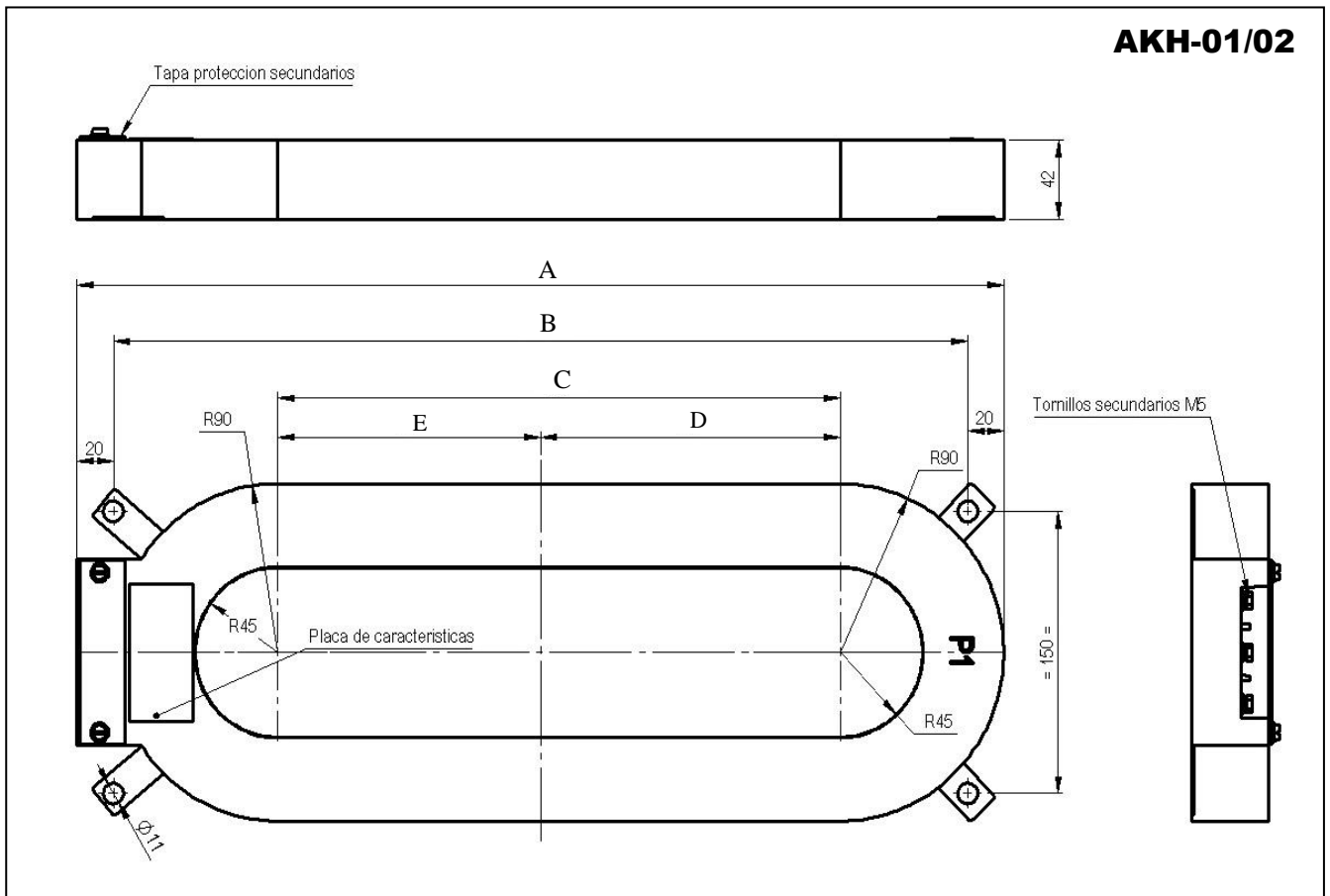
Relación (A)	Potencia de precisión	Clase o Límite de error	
		Tipo 1	Tipo 2
20/1	0.10 VA	10P10	a 0.05In ±15% a In ±10% a 10In ±15%
30/1	0.10 VA	5P10	
50/1	0.10 ... 0.25 VA	5P10	
60/1	0.10 ... 0.25 VA	5P10	
100/1	0.10 ... 0.25 VA	5P10	

(*) Previa petición, pueden presupuestarse otras clases y relaciones distintas a las de la tabla.

CARACTERÍSTICAS ELÉCTRICAS

		UNE-EN 61869-1 y -2
Tensión más elevada para el material (U_m) (kV)		0.72
Tensión Máxima de servicio (kV)		0.72
Tensión soportada asignada a frecuencia industrial (kV)	Primario	--
	Secundario	3
Tensión soportada asignada al impulso tipo rayo (valor de cresta) (kV)		--
Intensidad primaria asignada (A)		>20
Límite de intensidad extendida (%)		120
Intensidad secundaria asignada (I_{sn}) (A)		1
Frecuencia asignada (f) (Hz)		50/60
Número de arrollamientos secundarios		1
Intensidad térmica de cortocircuito (I_{th}) (kA)		16
Intensidad dinámica asignada (I_{dyn})		2.5 I_{th}

DIMENSIONES (mm)



Modelo	A	B	C	D	E
AKH-01	510	470	310	165	145
AKH-02	470	430	270	145	125